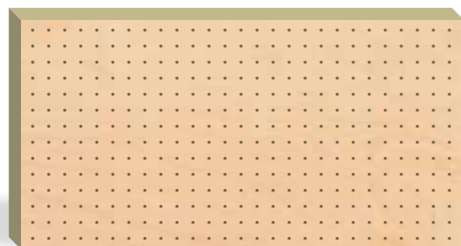


AFE Akustik-Module

Geprüft vom Institut für Bauphysik (IBP).

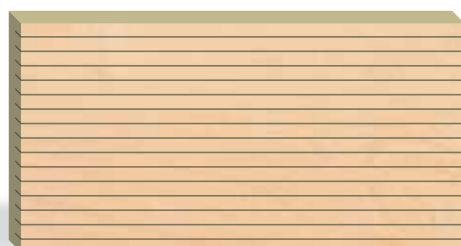
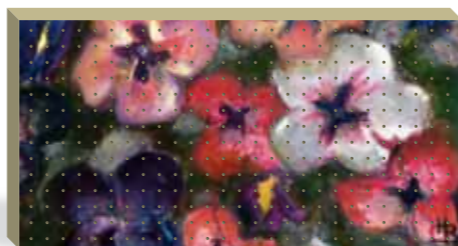
DIN ISO 354
zertifiziert

Folgende Akustik-Module (Plattengröße bis 400 x 200 cm) sind erhältlich:



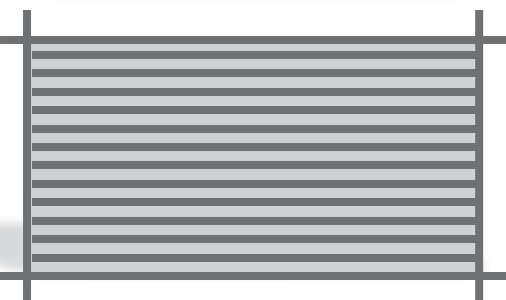
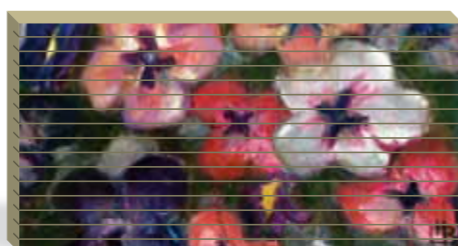
Akustik-Module mit »Rundlochung«

Typ 0 (ohne Lochung)
Typ 1.2/14-8mm
Typen 4/16, 4-32, 4/12-16, 4/12-32 mm
Typen 6/16, 6-32, 6/12-16, 6/12-32 mm
Typen 8/16, 8-32, 8/12-16, 8/12-32 mm
Typen 10-16, 10-32 mm
Typen 12-16, 12-32 mm



Akustik-Module mit »Schlitzung«

Typ 0 (ohne Schlitzung)
Typen 2-8, 2-16, 2-32, 2/8-16, 2/8-32 mm
Typen 3-8, 3-16, 3-32, 3/8-16, 3/8-32 mm
Typen 8-16, 8-32 mm



Akustik-Module als »Einlege-Deckenplatte / T15«

Typen 1x8, 3x6, 5x10 mm
Typen 15-20, 15-62,5, 15-125 mm



»Textile Akustik-Module« werden individuell gefertigt.
Motivauswahl und weitere Informationen auf Anfrage.

Ausführliche Maßangaben und Prüfzeugnisse
stellen wir Ihnen gerne zur Verfügung.



AFE Akustisch wirksame Raumgliederungselemente

Perfektionisten für die vielseitige Raumplanung.

Akustikbau Ewers GmbH & Co. KG
Detmolder Straße 104 · 33161 Hövelhof
Telefon 0 52 57/97 90-0 · Telefax 0 52 57/97 90-99
www.akustikbau-ewers.de · AFE@akustikbau-ewers.de



AFE Raumgliederungselemente

Perfektionisten für die vielseitige Raumplanung.

Technische Informationen zu der Konstruktion und der Schallabsorption.

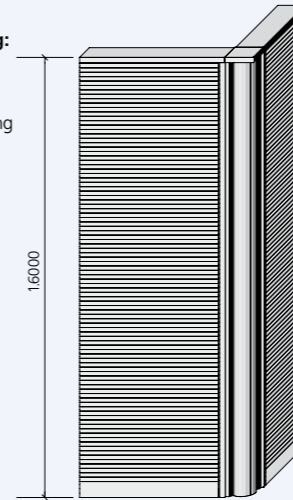


Perfekt: Die Raumgliederungselemente sorgen für eine optimale Raumakustik und lassen sich auf den individuellen Einrichtungsstil jedes Hauses abstimmen.

Individuelle Elemente, freistehend mit Kufen, in Winkelform gegliedert, ohne Ausleger, garantieren eine sinnvolle Planungsvielfalt für außergewöhnliche Raumarchitekturen. Die Stellwände sind schallabsorbierend nach Prüfzeugnis.

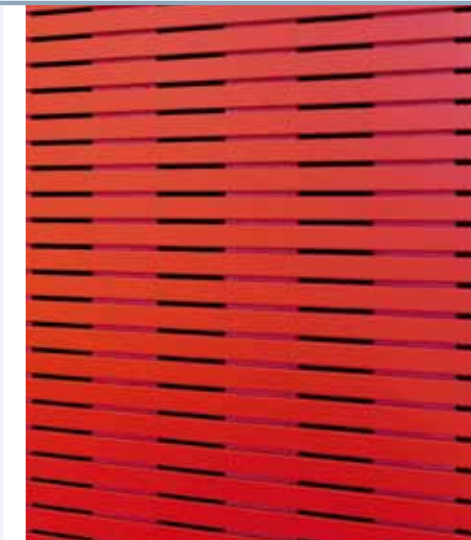
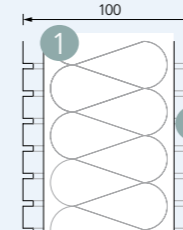
Die akustisch wirksamen Raumgliederungselemente sind ideale Gestaltungselemente unter anderem für Großraumbüros, Lounges, Foyers und Empfangshallen. Grundsätzlich sind alle Farbcreationen die ihren Wünschen entsprechen möglich. Weitere Werkstoffausführungen sind: Lack, Echtholzfolie oder Schichtstoff Melamin.

Alternative Eckausbildung:
Rundsäule mit variabler Winkeleinstellung



Querschnittszeichnung:

- 1 Mineralwolle 60 mm
- 2 MDF-12 mm, geschlitzt oder gebohrt



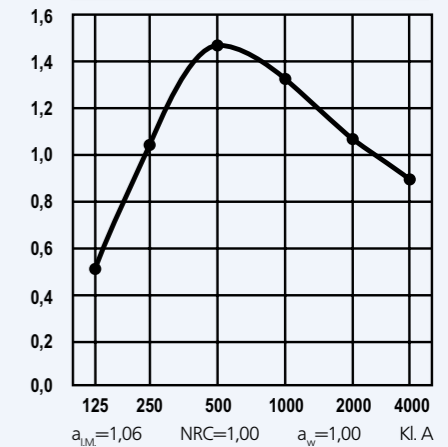
Beispiel Akustik-Modul mit »Schlitze«:

Die Schlitze absorbieren den Schall und verringern so den Nachhall deutlich!

Standardgrößen:

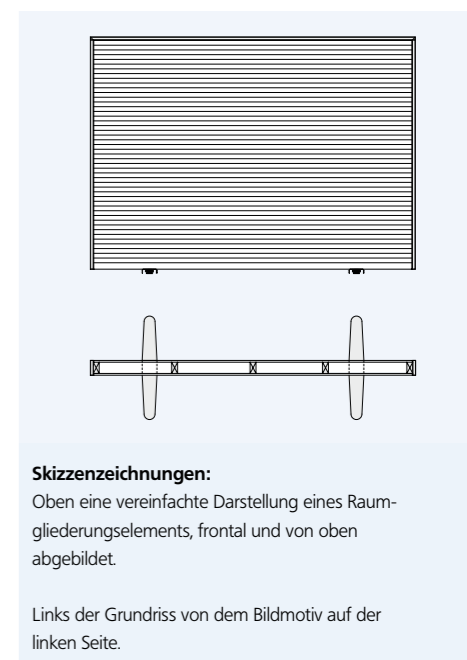
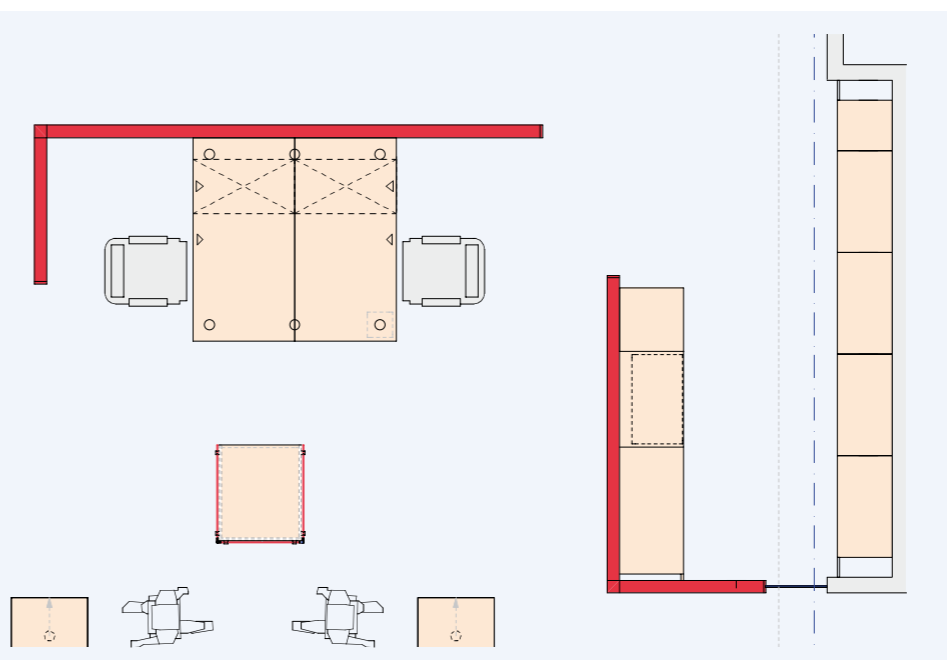
Breite x Höhe bis 2400 x 1600 mm
Weitere Größen auf Anfrage.

f(HZ)	125	250	500	1000	2000	4000
a _s	0,58	1,04	1,48	1,38	1,08	0,90



Die Schallabsorption bei der »Schlitze« 8 - 16:

Absorptionsgrade der Absorber, entsprechend Prüfzeugnissen des Fraunhofer Instituts für Bauphysik IBP.



Skizzenzeichnungen:
Oben eine vereinfachte Darstellung eines Raumgliederungselements, frontal und von oben abgebildet.

Links der Grundriss von dem Bildmotiv auf der linken Seite.