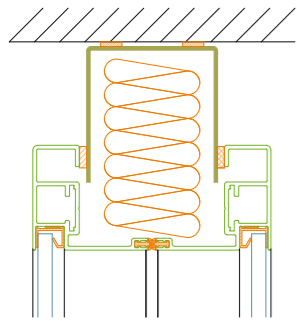
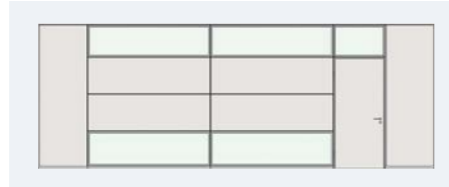
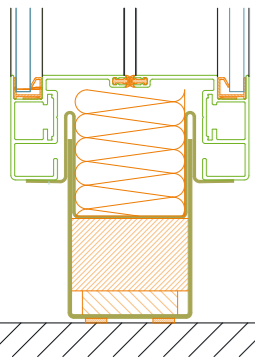
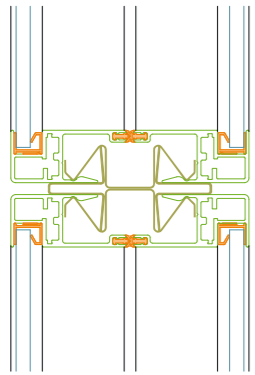


AFE-System 100

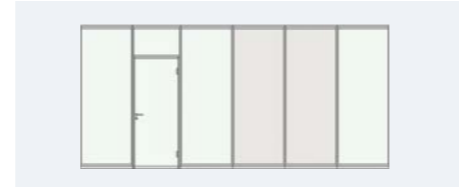
Varianten und Systembeschreibung.



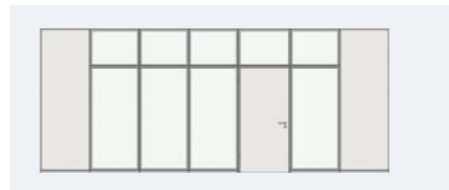
- Wandstärke: 100 mm
- System: Klemmsystem
- Verzinktes Stahlskelett mit 40 mm Mineralwollausfachung beidseitig mit 19 mm melaminharzbeschichteter oder echtholz furnierter Qualitäts-Spanplatte beplankt
- Weitere Ausführungen: Loch- oder Schlitzplatten als Akustikbeplankung oder auch textile Akustikmodule
- Zurückspringender Stahlsockel mit Pulverbeschichtung (höhenverstellbar)
- Alurahmenfenster in Bi-Block Bauweise, bzw. Flush Verglasung
- Türen: Glastür, Volltür, Stahltür, Alu-Rahmentür, XL-Glastür
- Fugenbild: 5 mm
- Schalldämmwerte: R_w 43–48 dB bei Vollwand, R_w 41–48 dB bei Glaswand
- Gewicht: 40 kg/m²



Vollwand mit horizontalen Glaselementen



Vollwand mit Vollglaselementen und Türoberlicht



Vollwand mit türhohen Glaselementen und Oberlichtern



Glaswand mit Türoberlicht und akustisch wirksamer Beplankung



AFE-System 100

Revolutionär, modern und fortschrittlich.

AFE-System 100

Perfekte Raumstrukturen durch den Einsatz kreativer Materialien.

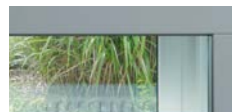


Eine positive Arbeitsatmosphäre braucht ein entsprechendes Umfeld. Akustikbau Ewers gestaltet Räume, die Individualität, Ruhe und Konzentration schaffen. Transparente Glaselemente sorgen für angenehme Lichtverhältnisse sowie eine optische Großzügigkeit und wahren gleichzeitig ein ausreichendes Maß an Diskretion für ungestörtes Arbeiten. Perfekt aufeinander abgestimmte Rasterhöhen und Fugenbilder sorgen für eine harmonische Strukturierung der Bürolandschaft.



Das AFE-System 100 bietet als Trennwand oder Vorsatzschale vielseitige Einsatzmöglichkeiten. Die Verwendung unterschiedlicher Materialien wie Melamin, Echtholz Furnier oder Lackoberflächen macht viele Optiken möglich. Mit dekorativen Akustikelementen als Beplankung in geschlitzter oder gelochter Ausführung optimieren Sie die Raumakustik. Verschiedene Verglasungen schaffen zusätzliche Gestaltungsfreiräume.

- **Als Trennwand oder Vorsatzschale einsetzbar**
- **Oberflächen aus Melamin, Echtholz Furnier oder Lack erhältlich**
- **Akustisch wirksame Beplankung in gelochter oder geschlitzter Ausführung**
- **Gestaltungsmöglichkeit mittels integrierter Akustikbilder**
- **Filigrane Optik durch 5 mm Fugenbild**
- **Verglasungen in verschiedenen Ausführungen möglich, Alu gerahmt oder rahmenlos**



Klarglas



Satiniertes Glas



Jalousetten



Gelochte Ausführung



Geschlitzte Ausführung



Integrierte Akustikbilder

